

Teilnehmer an Übungen/Probeklausur

Probeklausur

Übungsnote (alle Blätter + Probeklausur)

Teilnehmer an der Hauptklausur

Hauptklausur

Endnote nach Hauptklausur

Teilnehmer an der Nachklausur

Nachklausur

Endnote nach Nachklausur

Teilnehmer an mindestens einer Klausur

Übungsnote

Beste der zwei Klausuren

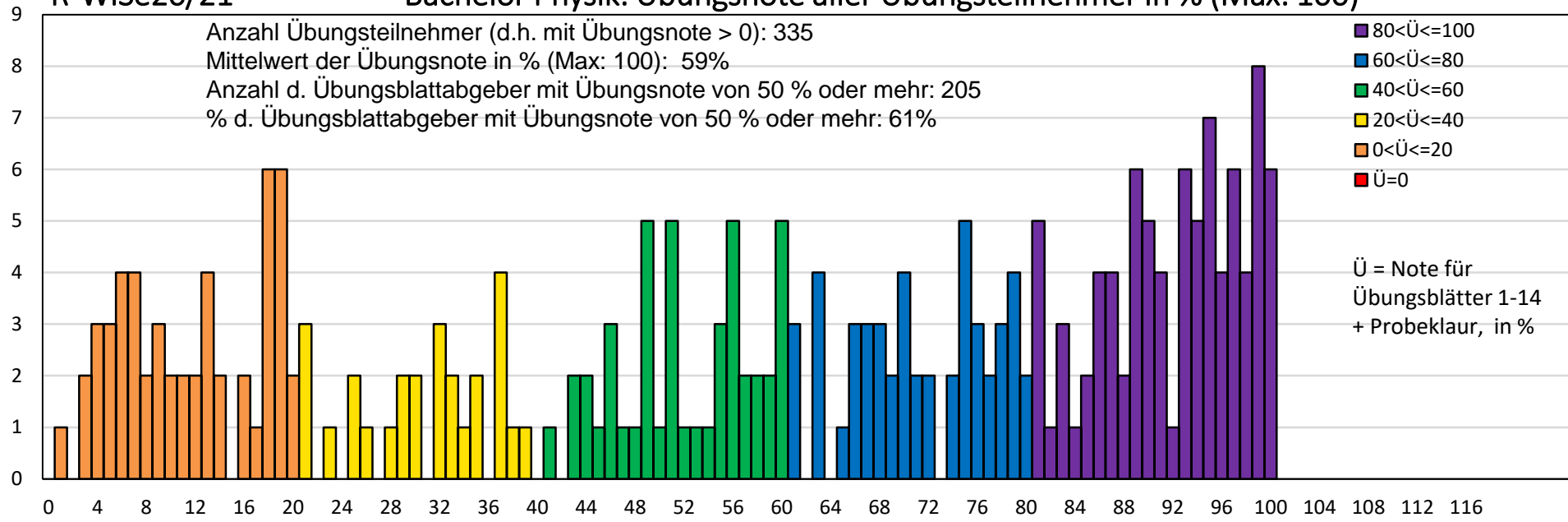
Endnote

Verbesserung der Endnote durch Übungsbonus

	Bachelor Physik				Nebenfach/Lehramt			
	Teilnehmerzahl	Notenmittelwert in %	Teilnehmerzahl mit Note $\geq 50\%$	% der Teilnehmer mit Note $\geq 50\%$	Teilnehmerzahl	Notenmittelwert in %	Teilnehmerzahl mit Note $\geq 50\%$	% der Teilnehmer mit Note $\geq 50\%$
Probeklausur	225	39	71	32	53	30	11	21
Übungsnote (alle Blätter + Probeklausur)	348	59	213	61	94	52	53	56
Hauptklausur	274	55	161	59	64	58	43	67
Endnote nach Hauptklausur	274	66	206	75	64	67	51	80
Nachklausur	51	39	12	24	10	45	3	30
Endnote nach Nachklausur	51	45	18	35	10	51	6	60
Übungsnote	282	69	210	74	69	62	49	74
Beste der zwei Klausuren	282	56	172	61	69	58	46	67
Endnote	282	67	223	79	69	67	57	83
Verbesserung der Endnote durch Übungsbonus		11	51	18		9	11	16

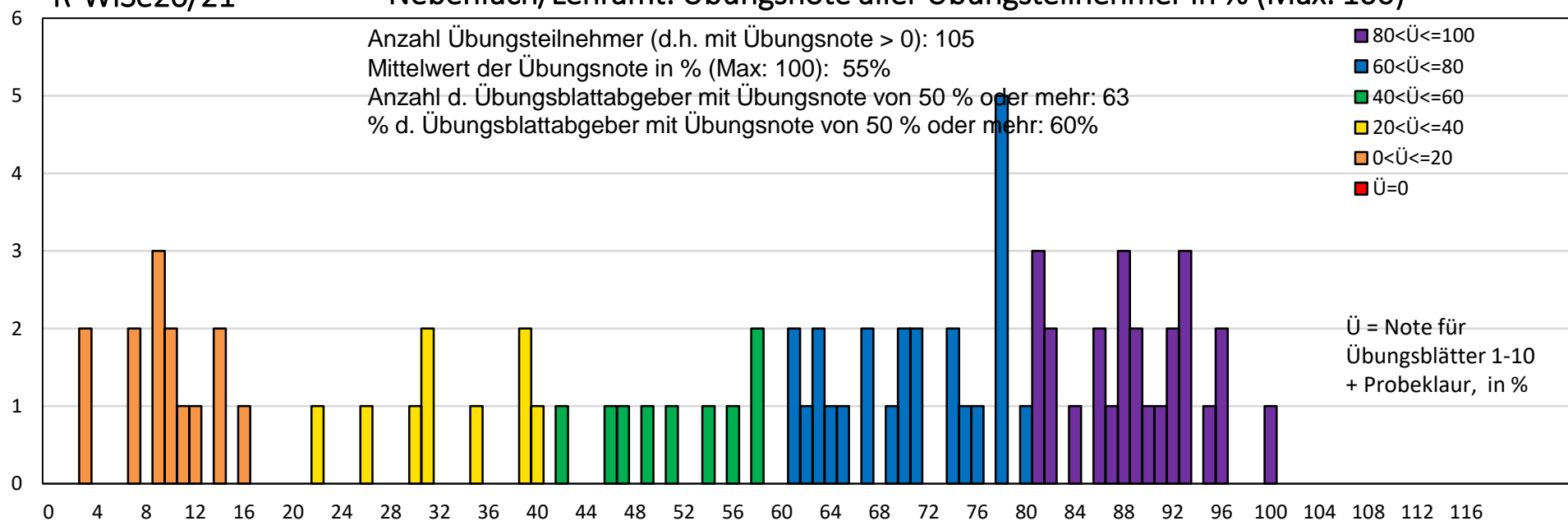
R-WiSe20/21

Bachelor Physik: Übungsnote aller Übungsteilnehmer in % (Max: 100)



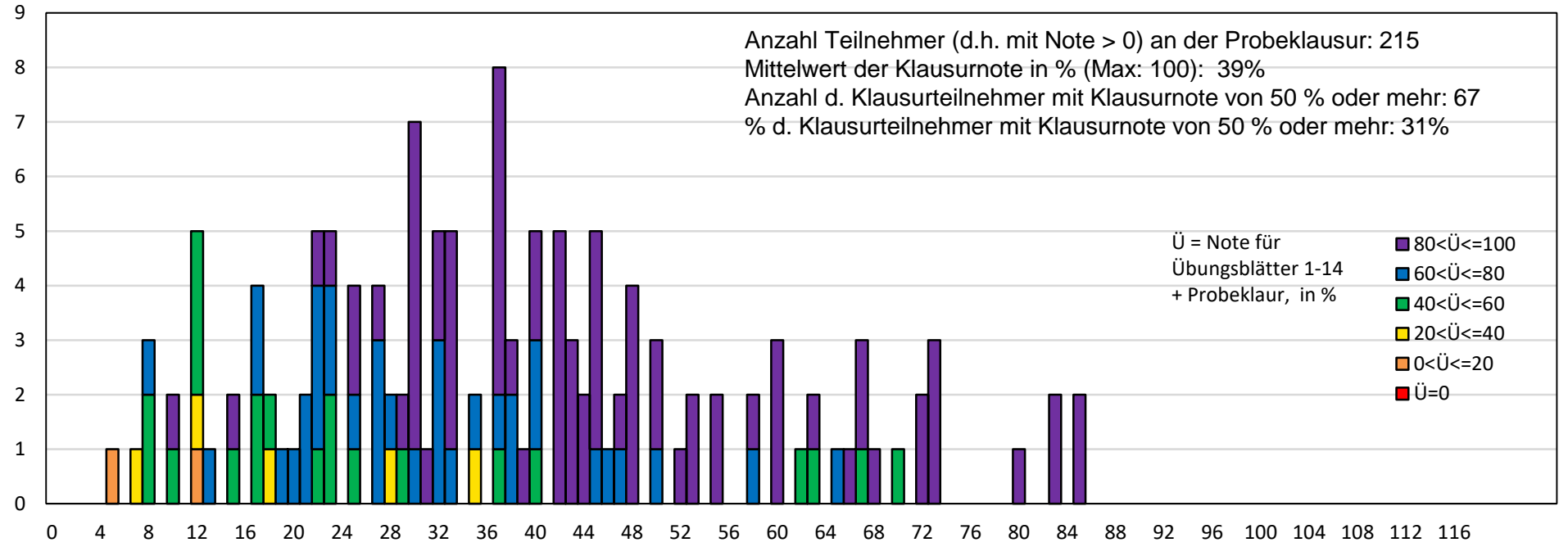
R-WiSe20/21

Nebenfach/Lehramt: Übungsnote aller Übungsteilnehmer in % (Max: 100)



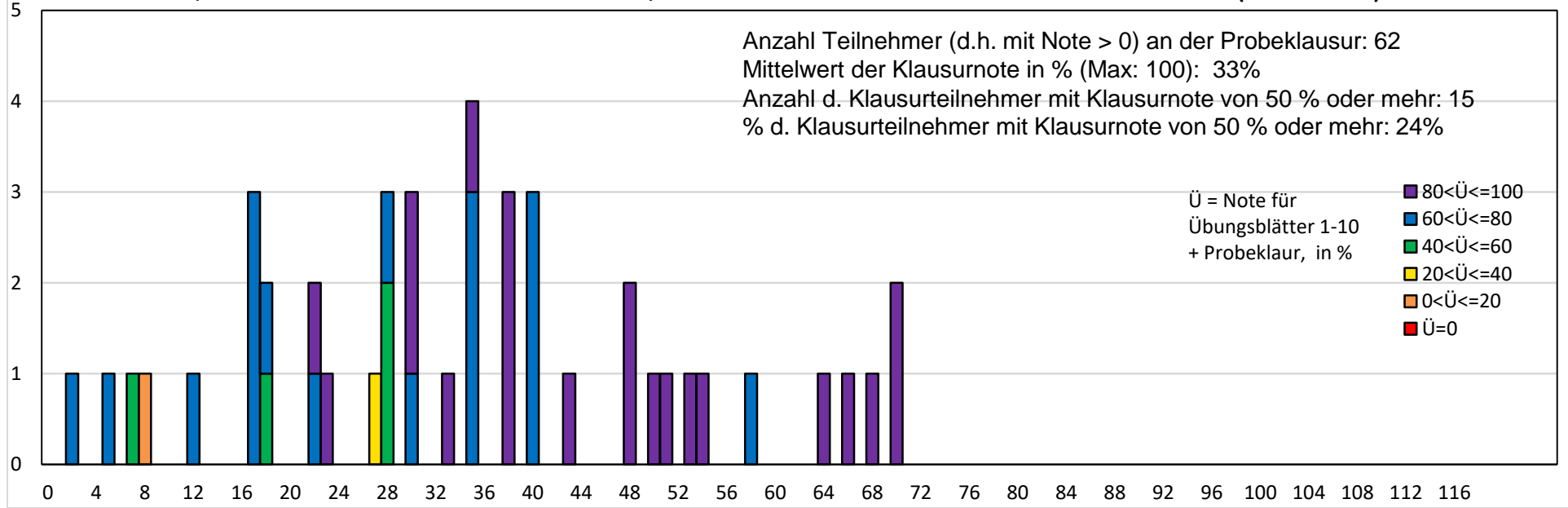
R-WiSe20/21

Bachelor Physik: Probeklausur - Klausurnote in % (Max: 100)



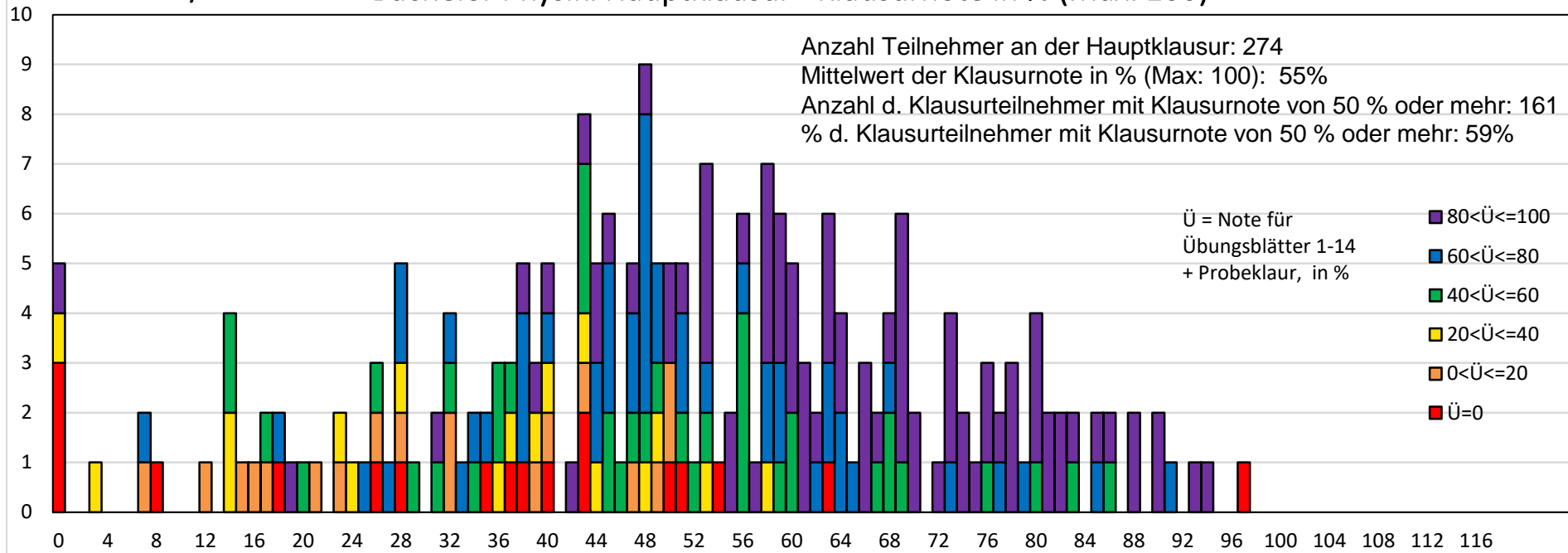
R-WiSe20/21

Nebenfach/Lehramt: Probeklausur - Klausurnote in % (Max: 100)



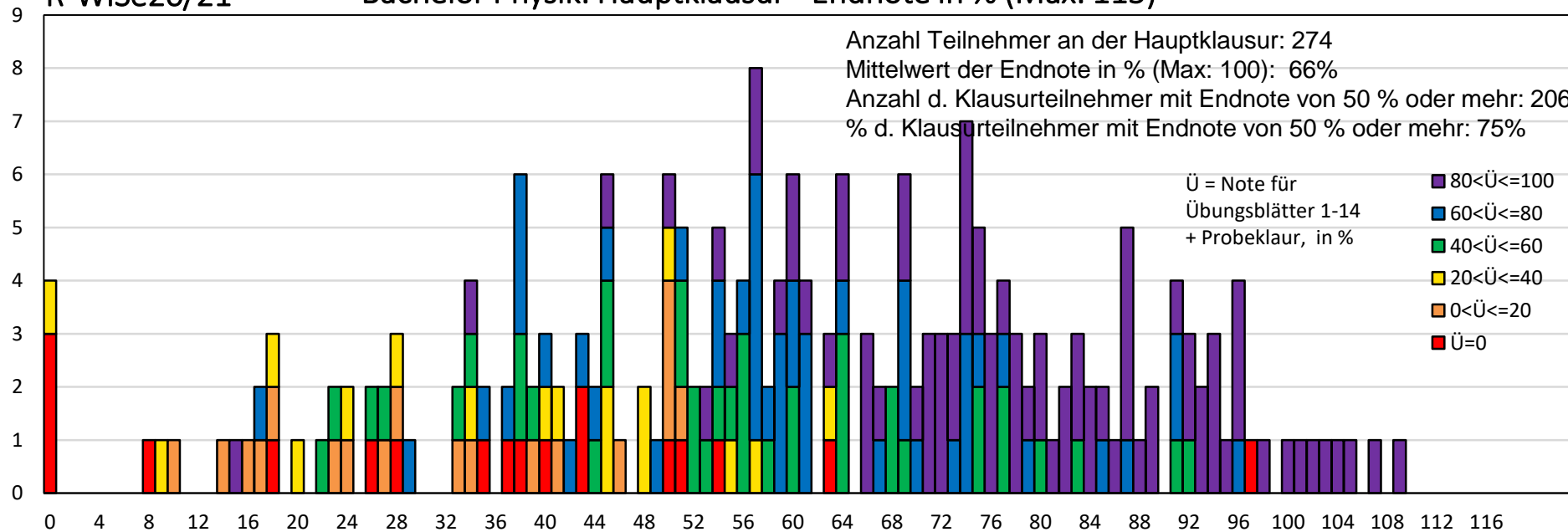
R-WiSe20/21

Bachelor Physik: Hauptklausur - Klausurnote in % (Max: 100)

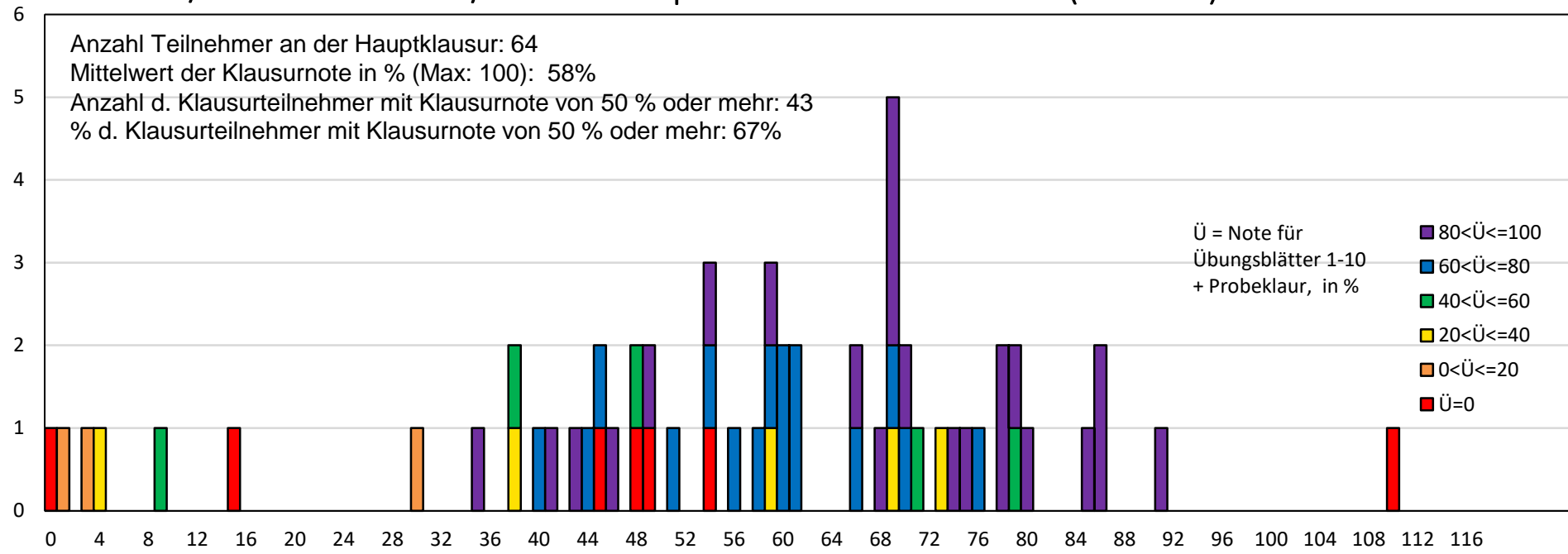


R-WiSe20/21

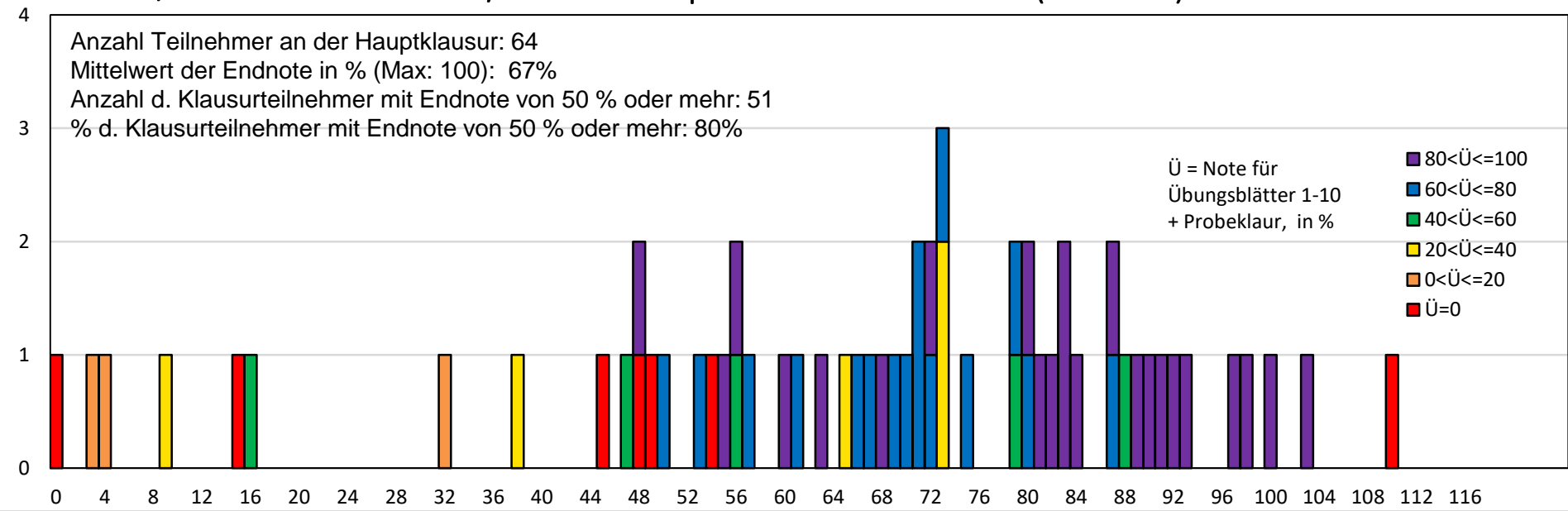
Bachelor Physik: Hauptklausur - Endnote in % (Max: 115)

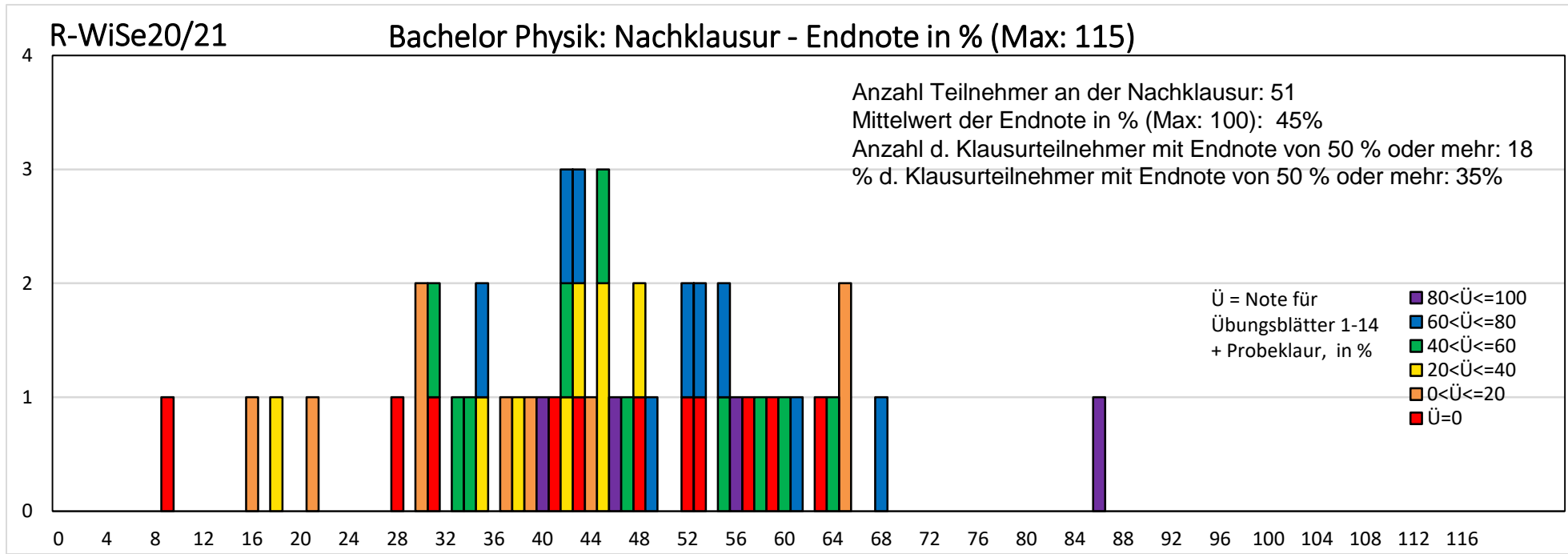
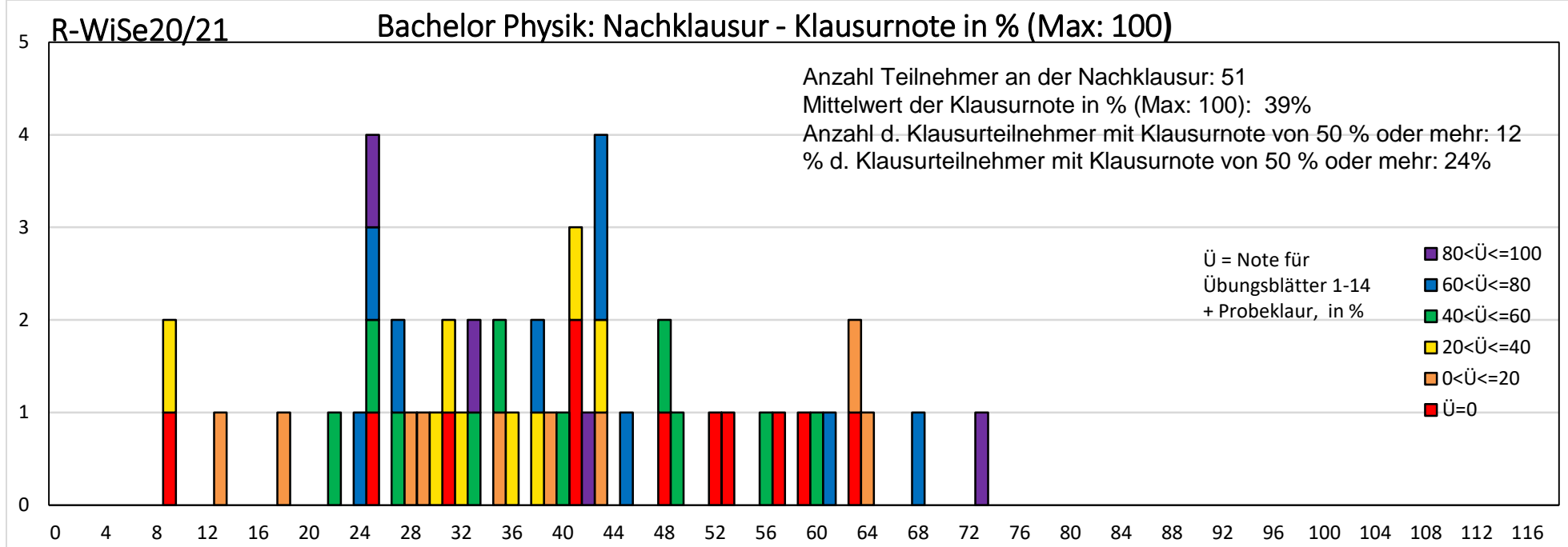


R-WiSe20/21 Nebenfach/Lehramt: Hauptklausur - Klausurnote in % (Max: 100)



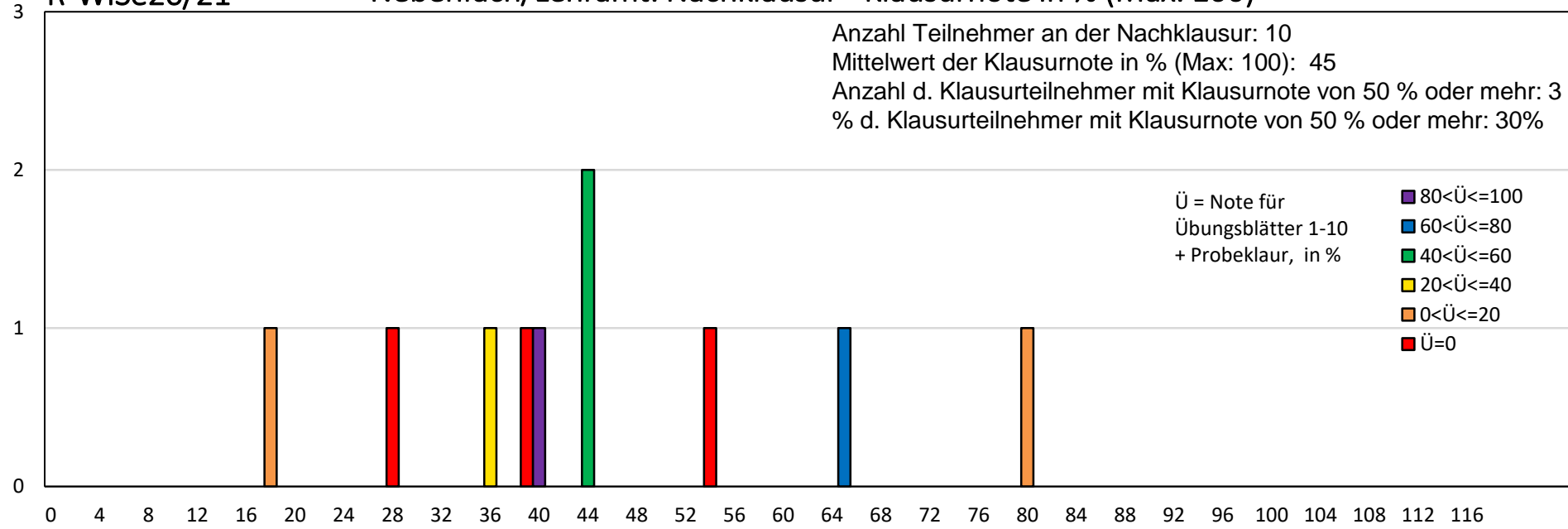
R-WiSe20/21 Nebenfach/Lehramt: Hauptklausur - Endnote in % (Max: 115)





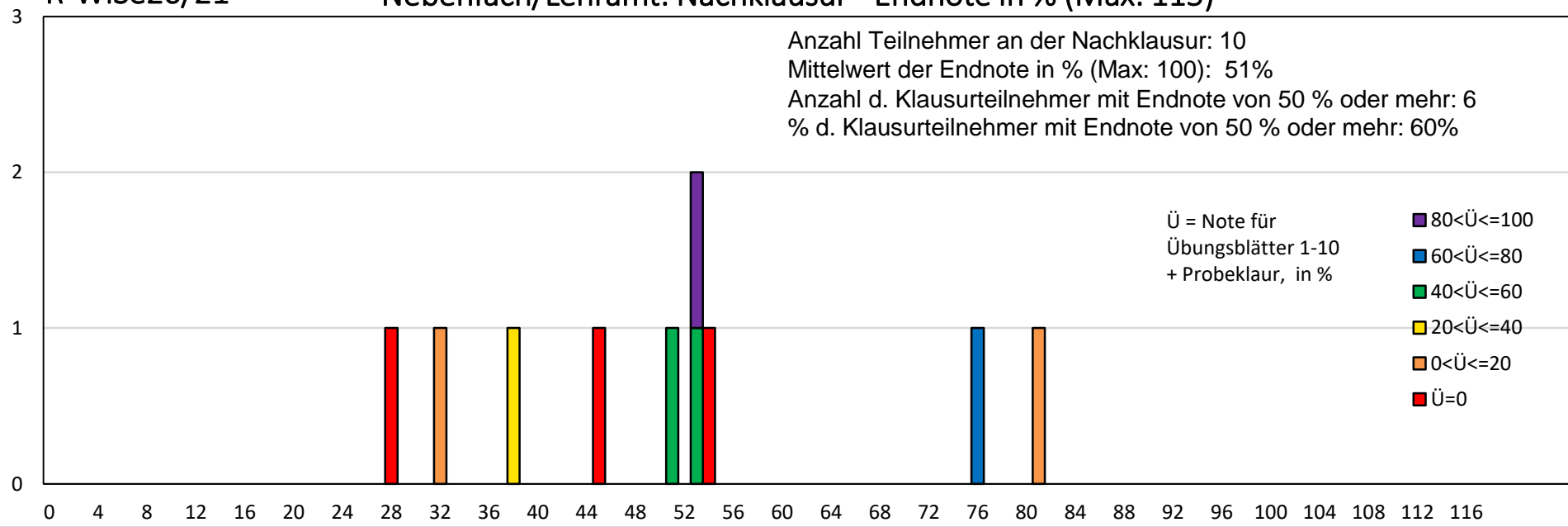
R-WiSe20/21

Nebenfach/Lehramt: Nachklausur - Klausurnote in % (Max: 100)



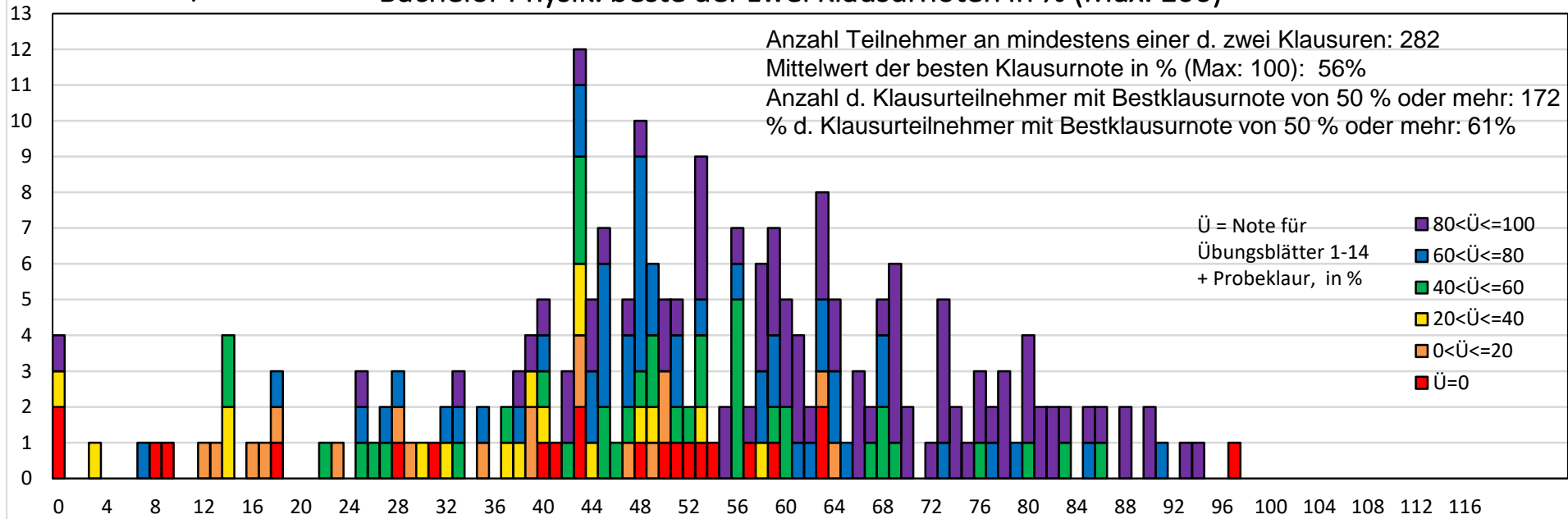
R-WiSe20/21

Nebenfach/Lehramt: Nachklausur - Endnote in % (Max: 115)



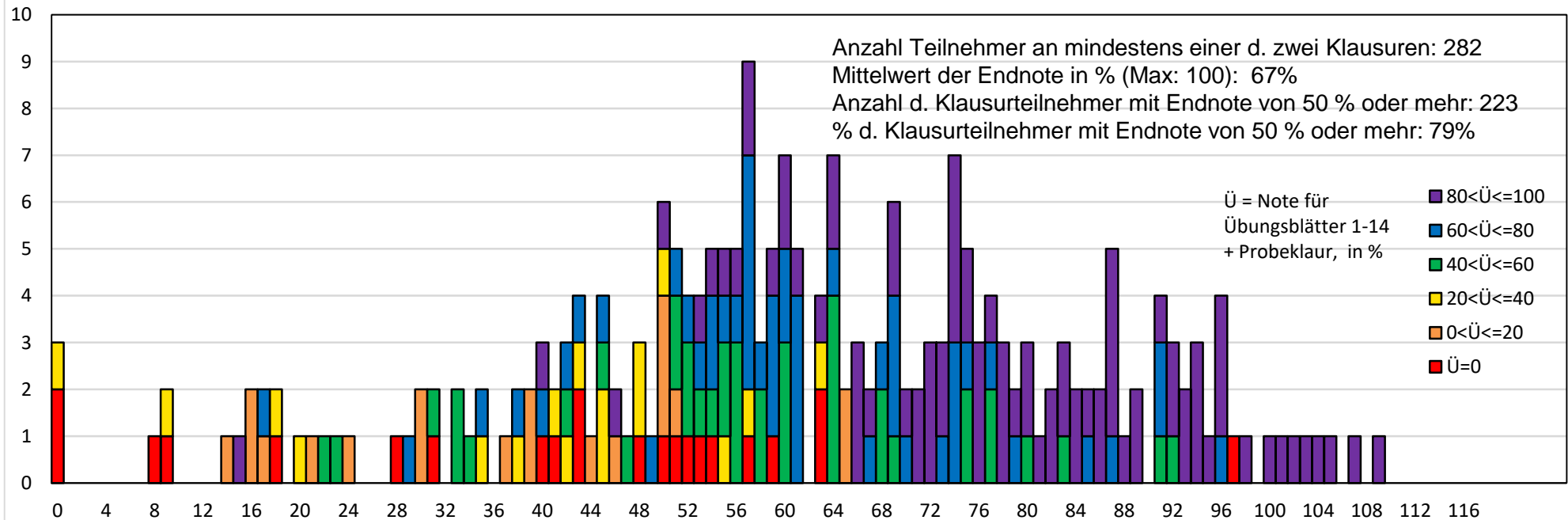
R-WiSe20/21

Bachelor Physik: beste der zwei Klausurnoten in % (Max: 100)



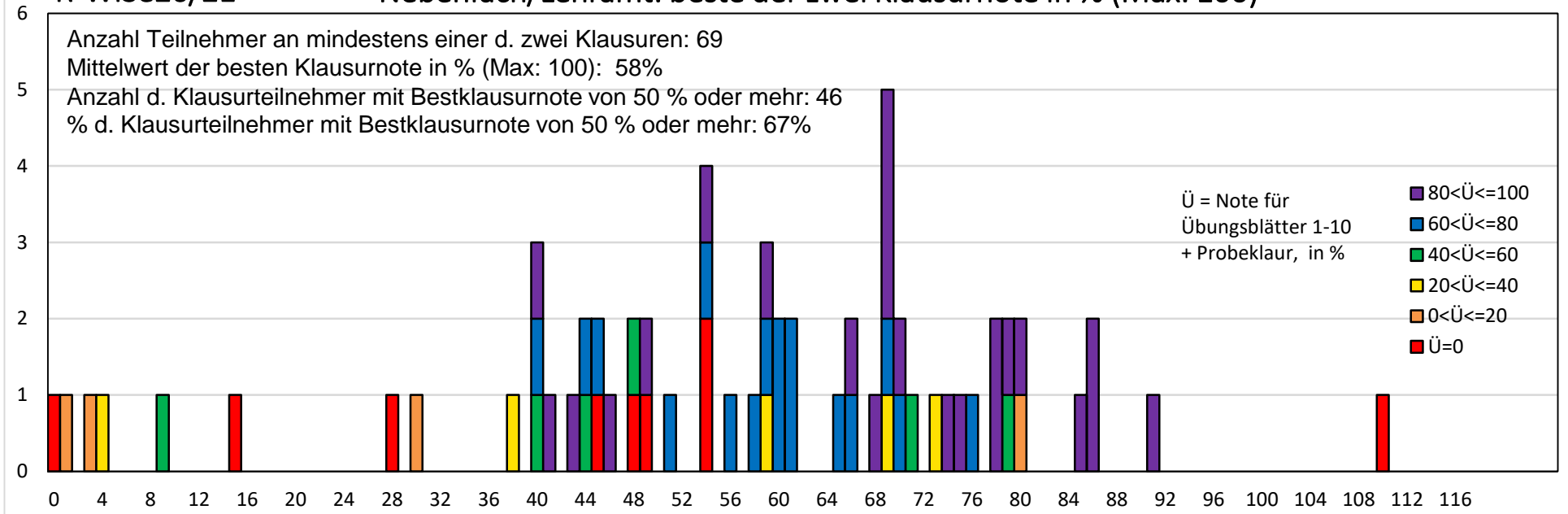
R-WiSe20/21

Bach. Phys: Endnote (bei Teilnahme an mind. einer Klausur) in % (Max: 115)



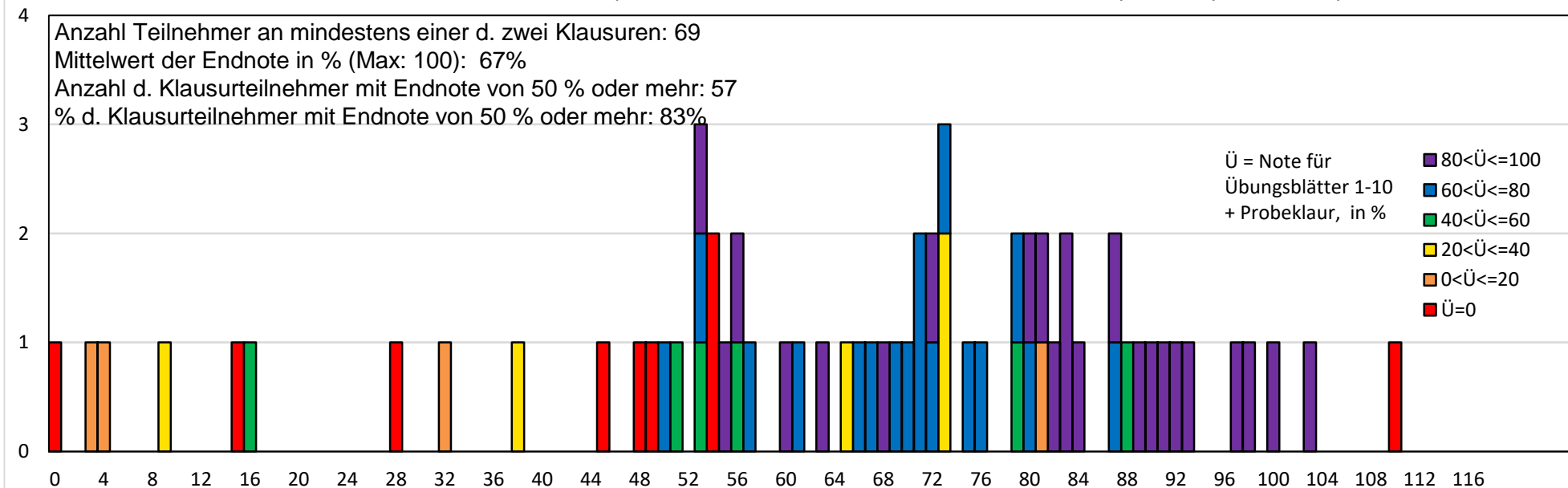
R-WiSe20/21

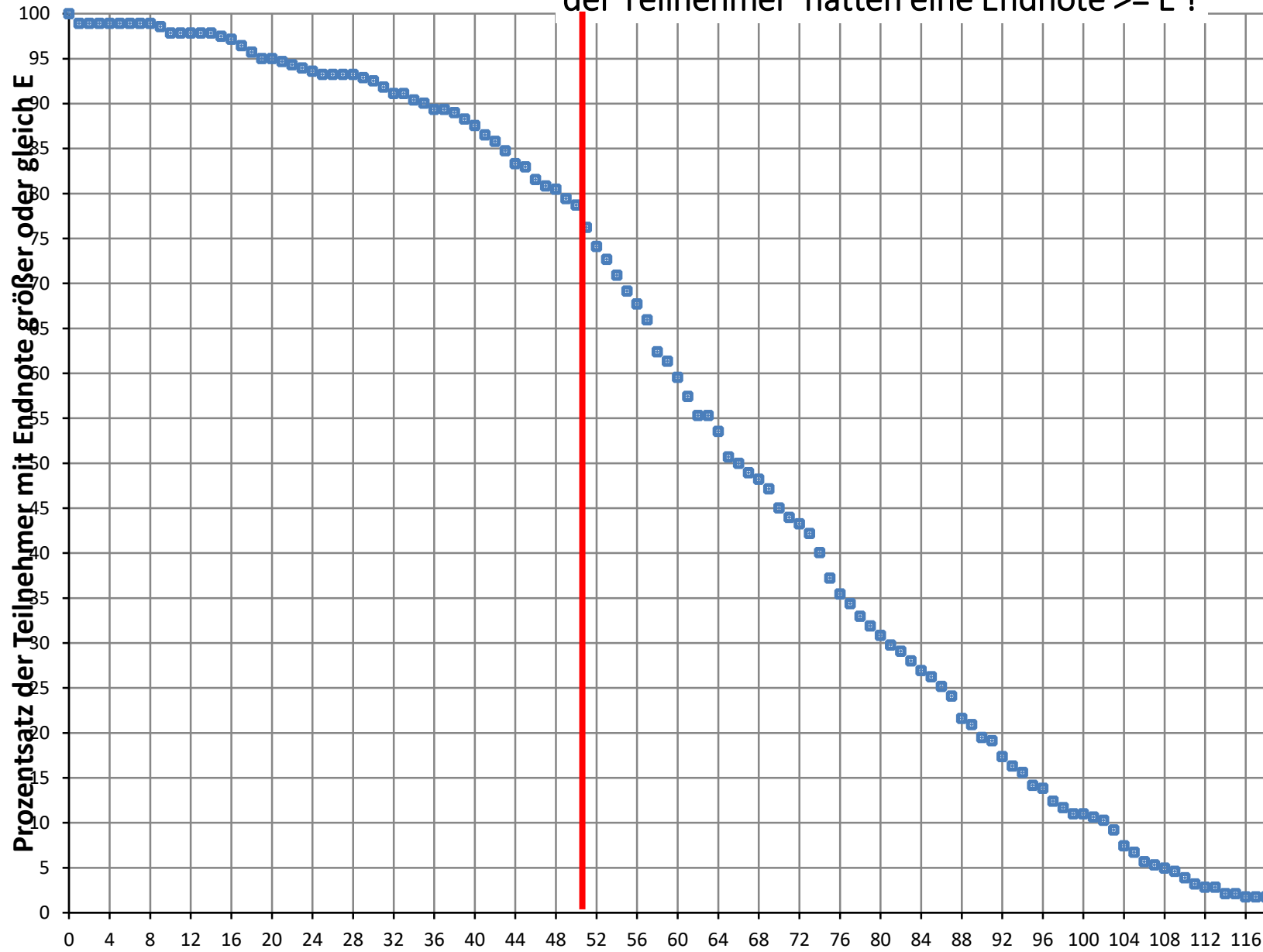
Nebenfach/Lehramt: beste der zwei Klausurnote in % (Max: 100)



R-WiSe20/21

N.fach/L.amt: Endnote (bei Teilnahme an mind. einer Klausur) in % (Max:115)





E: kombinierte Endnote (HK & NK & Übungsbonus) (maximal 115)

Nebenfach/Lehramt: Notenverteilung: wieviel %
der Teilnehmer hatten eine Endnote $\geq E$?

